

HONDA Transalp XL600

Schutzbügel Montagehinweise

Alle vom Motorrad gelösten Schrauben sind gemäß Herstellerangaben wieder zu montieren, oder mit von SW-MOTECH gelieferten Schrauben zu ersetzen. Falls nicht anderweitig definiert, diese Schrauben nach Tabelle anziehen.

M6	9,6 Nm
M8	23 Nm
M10	46 Nm

Gegebenenfalls Schrauben mit flüssiger Schraubensicherung einkleben.

Prüfen Sie nach 50 km alle Verbindungen auf festen Sitz.

**Technische Änderungen vorbehalten.
Irrtümer ausgenommen.**

SW-MOTECH GmbH & Co. KG
Ernteweg 8/10
35282 Rauschenberg
Germany

Tel. +49 (0) 64 25/8 16 8-00
Fax +49 (0) 64 25/8 16 8-10

info@sw-motech.com
www.sw-motech.com

Crash Bar Mounting Instructions

SW-MOTECH products should be installed by a qualified, experienced motorcycle technician. If you are unsure of your ability to properly install a product, please have the product installed by your local motorcycle dealer. SW-MOTECH takes no responsibility for damages caused by improper installation.

All screws, bolts and nuts, including all replacement hardware provided by SW-MOTECH, should be tightened to the torque specified in the OEM maintenance manual for your motorcycle. If no torque specifications are provided in the OEM maintenance manual, the following torques may be used:

M6	9,6 Nm
M8	23 Nm
M10	46 Nm

All screws, bolts and nuts should be checked after driving the first 50 km to ensure that all are tightened to the proper torque.

Medium strength liquid thread-locker (i.e., "Loctite") should be used to secure all screws, bolts and nuts.

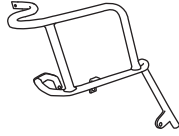
Subject to change. Not responsible for typos.

WARNING / ATTENTION

Achtung: Die Boden- und Schräglagenfreiheit kann bei Nutzung dieses Anbauteils eingeschränkt sein.

Attention: Cornering and ground clearance can be reduced by using this accessory.

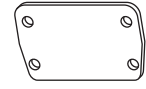
1 **Schutzbügel**
Crash Bar



SBL.01.083.901/902

Anzahl/ Pcs. 2 (L/R)


2 **Anschraubplatte**
Screw Plate



SBL.01.083.003

Anzahl/ Pcs. 1

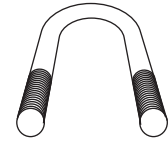
5 **Gewindestab**
Thread Rod



SBL.01.083.002

Anzahl/ Pcs. 1


3 **Bügelschraube**
Bow Screw



BUS.00.08.030.060.01

Anzahl/ Pcs. 2


6 **Distanzbuchse**
Spacer



Da:20 Di:8,4 h:85

Anzahl/ Pcs. 2

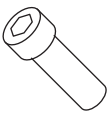
4 **Mutter mit Bund,**
selbstsichernd
Lock Nut



M8 DIN 6927

Anzahl/ Pcs. 6


7 **Innensechskantschraube**
Hexagon Socket Screw



M6 x 35 DIN 912

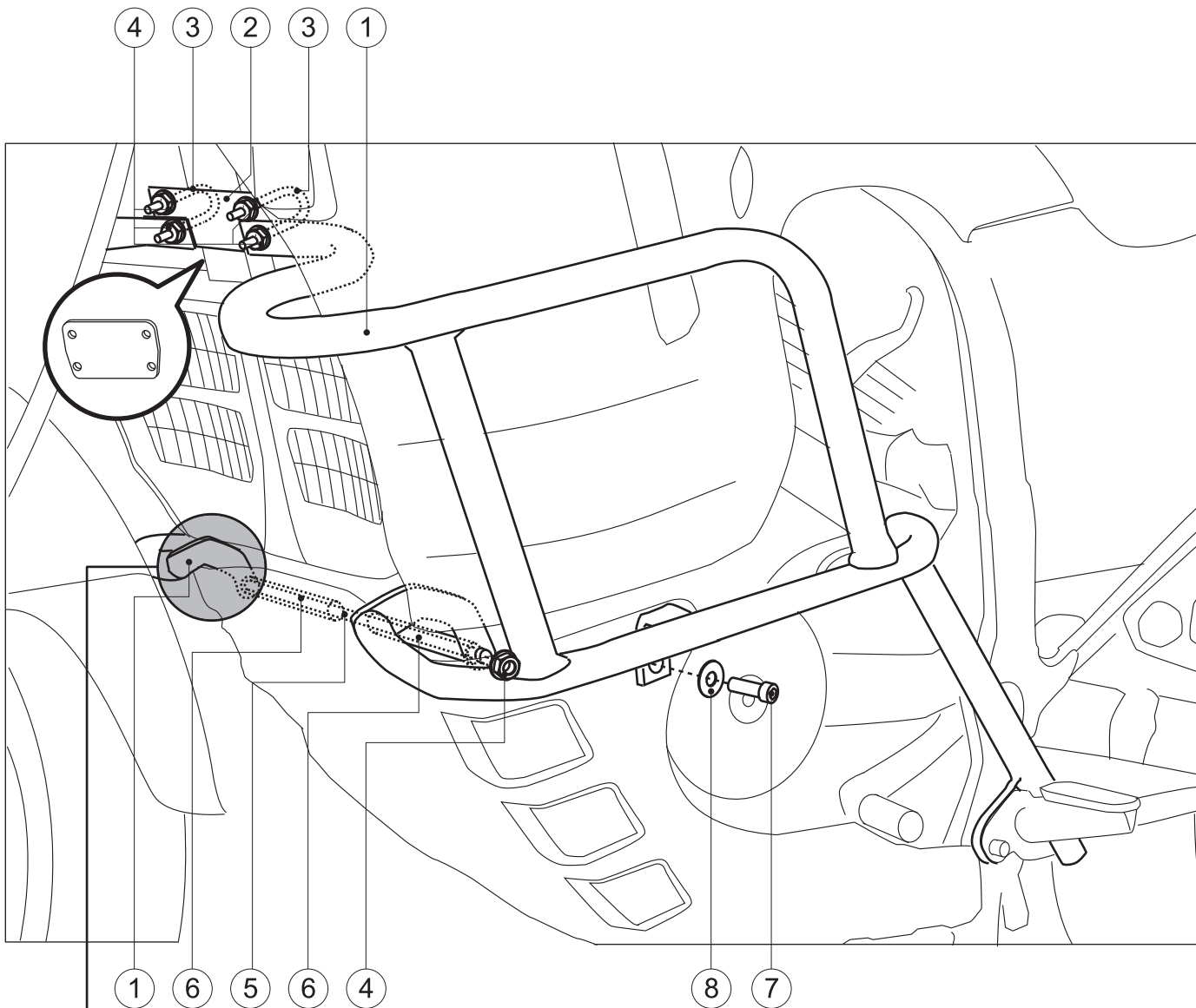
Anzahl/ Pcs. 2

8 **Unterlegscheibe**
Washer



A: 6,4 DIN 9021

Anzahl/ Pcs. 2



Montageanleitung:

- 1.- Demontage der Fußrasten rechts und links, sowie des Motorschutzes.
- 2.- Lösen und herausnehmen der unteren Schraube der vorderen Motorhalterung.
- 3.- Einsetzen des Gewindestabes und aufsetzen der Distanzbuchsen.
- 4.- Anschraubplatte unterhalb des Kupplungszuges mit Bügelschrauben, U-Scheiben und Muttern M8 an der unteren Kühlerhalterung des Rahmens leicht anschrauben.
- 5.- Schutzbügelseiten jeweils auf den Gewindestab setzen und durch Drehen des Schutzbügel an Fußraste und unterem Gewinde der Anschraubplatte anschrauben.
- 6.- Muttern mit U-Scheiben beidseitig auf Gewindestab leicht anziehen und M6x35 mit U-Scheibe an seitlichen Motorschutzbefestigungen anschrauben.
- 7.- Spannungsfrei ausrichten.
- 8.- Alle Schrauben fest anziehen, sowie Montage von Motorschutz und Fußrasten.
- 9.- Alle Schrauben und Verbindungen festen Sitz prüfen.
 ›Nach 50 km erneut Schrauben auf festen Sitz prüfen

- !**
- 1.- Bei Einbau des Schutzbügels kann es durch werksbedingten Maßtoleranzen dazu kommen, dass der Motorschutz an der gezeigten Stelle sowie auf der gegenüberliegenden Seite ausgespart werden muss.
 - 2.- Zunächst alle Schrauben nur lose anziehen. Erst nach dem spannungsfreien Einbau und der exakten Ausrichtung der Schutzbügelhälften alle Schrauben feste anziehen. Spannungen im Schutzbügel können zu Schäden an Fahrzeug und Zubehör führen.
- 1.- Due to HONDA manufacturing tolerances is it possible that mounting the crashbar requires sawing and spacing from the engine guard on shown and opposite position.
- 2.- First attach all screws loosely. Make sure that all screws are tightened to the proper torque and fit without tension. Tension of the crashbar could damage your motorcycle and accessories.