

 **SW-MOTECH**® ALK.00.165.30100/B  
ALK.00.165.30100/S  
Revision: 00

TraX® Konturmarkierung für 2 Seitenkoffer oder 1 Topcase.  
TraX® Contour Marking for 2 sidecases or 1 topcase.

**ACHTUNG:** Bitte prüfen Sie vor dem Anbringen der Konturmarkierung die landesspezifischen gesetzlichen Bestimmungen bezüglich der Ausrichtung.

Technische Änderungen vorbehalten.  
Irrtümer ausgenommen.

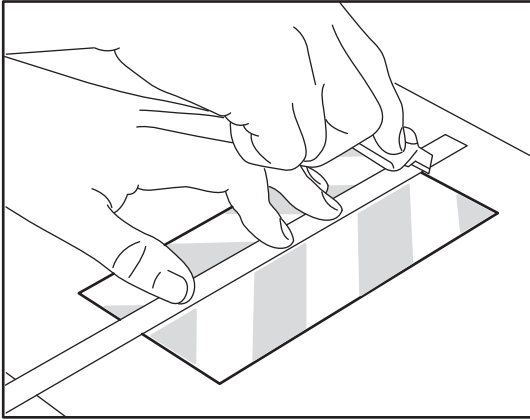
**ATTENTION:** Please check before positioning the Contour Marking the specific regulations of your home country.

Subject to change. Not responsible for typos.

SW-MOTECH GmbH & Co. KG  
Ernteweg 8/10  
35282 Rauschenberg  
Germany

Tel. +49 (0) 64 25/8 16 8-050  
Fax +49 (0) 64 25/8 16 8-10

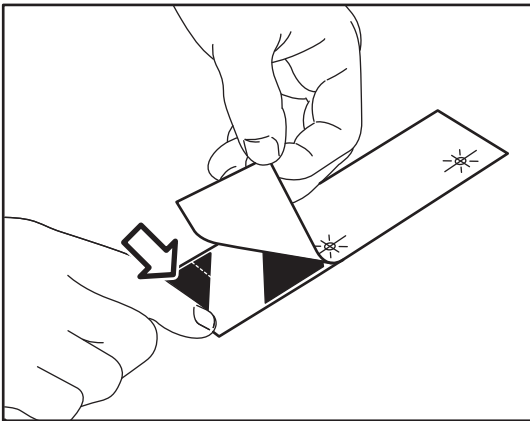
info@sw-motech.com  
www.sw-motech.com



**Schritt 1**  
Step 1

Schneiden Sie mit einem scharfen Messer die Konturmarkierung in zwei Hälften. Schneidematte und Stahllineal benutzen.

Use a sharp knife to cut the Contour Marking into halves. Use a cutting mat and steel edge.



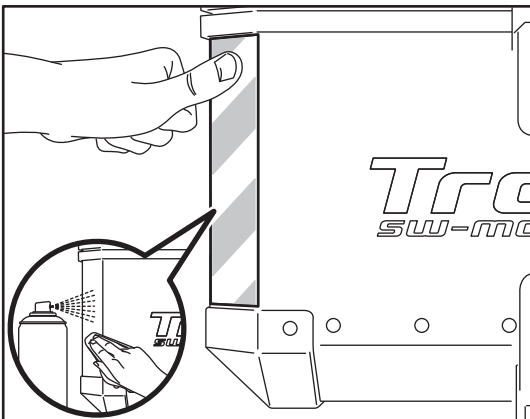
**Schritt 2**  
Step 2

Lösen Sie vorsichtig die Konturmarkierung vom Trägerpapier.

**ACHTUNG:** Entfernen Sie das markierte Stück der Konturmarkierung bei Verwendung an TraX® ALU-BOX Topcase.

Remove the anti-adhesive paper carefully from the Contour Marking.

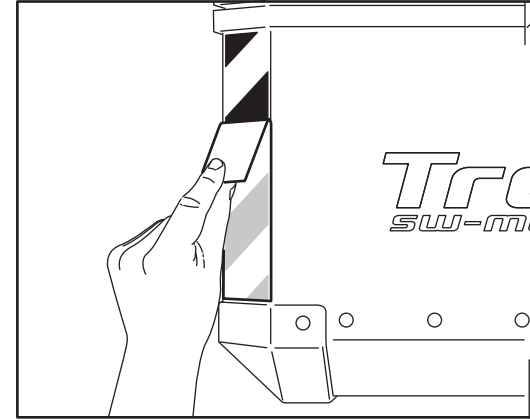
ATTENTION: If you want to use the Contour Marking for TraX® ALU-BOX Topcase, remove the marked piece.



**Schritt 3**  
Step 3

Reinigen Sie die Klebefläche der TraX® ALU-BOX gründlich von allen Fett- und Staubrückständen mit einem silikonfreien Reinigungsmittel. Positionieren Sie nun die Konturmarkierung auf der TraX® ALU-BOX und drücken Sie diese anschließend sorgfältig fest.

Clean the surface of the TraX® ALU-BOX thoroughly. Remove all grease and dust residue with a silicone-free detergent. After positioning, press the Contour Marking firmly onto the TraX® ALU-BOX.



**Schritt 4**  
Step 4

Ziehen Sie abschließend vorsichtig die Transferfolie ab.

Remove the transfer film carefully.

Empfohlene Positionierung und Ausrichtung der Konturmarkierungen.

Recommended positioning and adjustment of the Contour Marking.

